

## Polines para correas transportadoras

Nuestros polines están diseñados con las más modernas prácticas de la ingeniería, prestando especial atención en lograr:

- mejor equilibrio
- mayor duración de los rodamientos
- menor desgaste del manto
- menor consumo de energía (menor roce)
- niveles de vibración más bajos y un funcionamiento más silencioso

Las características y ventajas de nuestros polines son las siguientes:

## Múltiples sellos de protección del rodamiento

Los rodamientos están protegidos interiormente por un sello plástico o metálico y exteriormente por un sello laberinto de resina autolubrificante, una tapa metálica que deja una mínima holgura con el eje y una tapa de goma que sella el sistema. Todo el conjunto lleva la cantidad adecuada de grasa. Este especial diseño evita los problemas de contaminación, oxidación y emulsión del lubricante.

## Equilibrio y Runout Total (TIR)

Para evitar vibraciones destructivas y maximizar el balance, los tubos y tapas son rectificados en torno, los anclajes se realizan en equipo CNC y las soldaduras se llevan a cabo en equipos automáticos de alineación controlada.

## Resistencia a la rotación

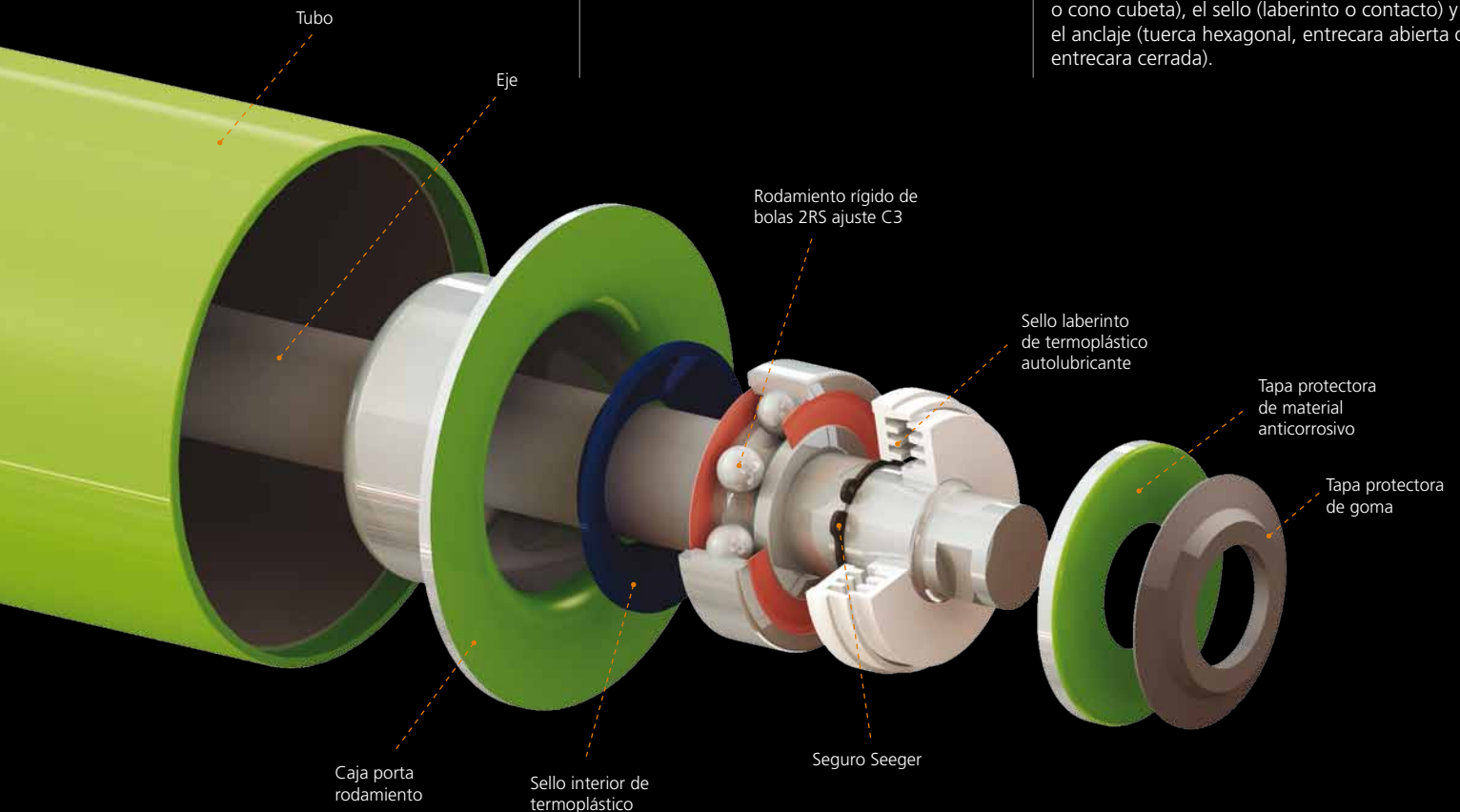
El diseño de los sellos y la precisión de fabricación de nuestros productos minimiza la resistencia a la rotación, lo que redundará en menores tensiones de partida, mayor vida útil y un importante ahorro de energía.

## Rodamientos y Eje

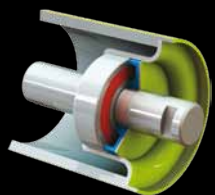
Los rodamientos y ejes se seleccionan de acuerdo a las condiciones reales de trabajo, cumpliendo con los requerimientos de resistencia mecánica y deflexión, minimizando la fricción y resguardando la grasa lubricante.

## Diseño versátil

De acuerdo a las necesidades de operación, Rivet fabrica polines con distintos diseños, variando el tipo de rodamiento (rígido de bolas o cono cubeta), el sello (laberinto o contacto) y el anclaje (tuerca hexagonal, entrecara abierta o entrecara cerrada).



## ■ SERIES DE POLINES



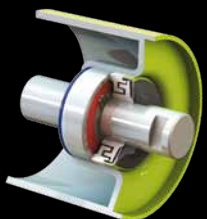
### CEMA B – SERIE 2000

- Servicio liviano
- Ancho de correa: 18" a 48"
- Diámetro de rodillo: 4" y 5"
- Diámetro del eje: 20 mm
- Rodamiento rígido de bolas
- Componentes ingleses Edwin Lowe ®
- Sello de contacto en TPU



### HDE – SERIE 4000

- Servicio pesado
- Ancho de correa: 36" a 120"
- Diámetro de rodillo: 6", 7" y 8"
- Diámetro del eje: 40 mm
- Rodamiento rígido de bolas
- Sello laberinto en resina autolubrificante



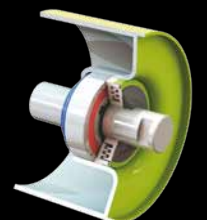
### CEMA C – SERIE 3000

- Servicio mediano
- Ancho de correa: 18" a 60"
- Diámetro de rodillo: 4", 5" y 6"
- Diámetro del eje: 25 mm
- Rodamiento rígido de bolas
- Sello laberinto en resina autolubrificante



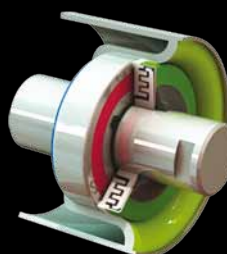
### HDF – SERIE 5000

- Servicio pesado
- Ancho de correa: 60" a 120"
- Diámetro de rodillo: 6", 7" y 8"
- Diámetro del eje: 50 mm
- Rodamiento rígido de bolas
- Sello laberinto en resina autolubrificante



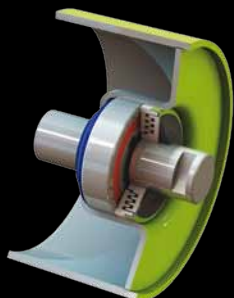
### CEMA D – SERIE 3000

- Servicio mediano
- Ancho de correa: 24" a 72"
- Diámetro de rodillo: 5" y 6"
- Diámetro del eje: 30 mm
- Rodamiento rígido de bolas
- Sello laberinto en resina autolubrificante



### XHDF – SERIE 5000

- Servicio extra pesado
- Ancho de correa: 60" a 120"
- Diámetro de rodillo: 6", 7" y 8"
- Diámetro del eje: 60 mm
- Rodamiento rígido de bolas
- Sello laberinto en resina autolubrificante



### CEMA E – SERIE 4000

- Servicio pesado
- Ancho de correa: 36" a 96"
- Diámetro de rodillo: 6" y 7"
- Diámetro del eje: 35 mm
- Rodamiento rígido de bolas
- Sello laberinto en resina autolubrificante
- Anclaje entre cara abierto o cerrado

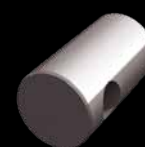
## ■ ANCLAJES



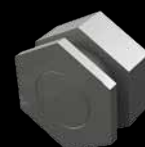
Entrecara abierto



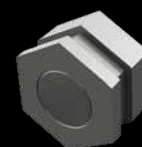
Entrecara cerrado



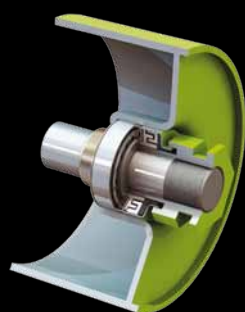
Perforado



Tuerca hexagonal calce redondo



Tuerca hexagonal calce hexagonal



### CEMA E RODAMIENTO CONO CUBETA

- Servicio pesado, serie especial
- Ancho de correa 36" a 96"
- Diametro de rodillo 6 a 7
- Diametro eje 30 mm
- Rodamiento de rodillos cilindricos
- Sello laberinto en resina autolubrificante
- Anclaje tuerca hexagonal

\* Diseño sujeto a cambio sin previo aviso.